



# УПРАВЛЕНИЕ, ОСНОВАННОЕ НА ДАННЫХ

Сервис аналитики ЦОС как компонент цифровой образовательной среды

Федеральное государственное автономное научное учреждение «Федеральный институт цифровой трансформации в сфере образования»

# Национальные цели развития РФ, относящиеся к сфере деятельности Министерства просвещения Российской Федерации



Указ президента РФ от 21 июля 2020 г. № 474 «О национальных целях развития Российской Федерации на период до 2030 года»

**Национальная цель «Возможности для самореализации и развития талантов»** — формирование эффективной системы выявления, поддержки и развития способностей и талантов у детей и молодежи основанной на принципах справедливости, всеобщности и направленной на самоопределение и профессиональную ориентацию всех обучающихся

**Национальная цель «Цифровая трансформация»** — обеспечение эффективной информационной поддержки участников образовательных отношений в рамках организации процесса получения образования и управления образовательной деятельностью

**Национальный проект РФ «Образование»**  
Обеспечение глобальной конкурентоспособности российского образования, вхождение РФ в число 10 ведущих стран мира по качеству общего образования. Воспитание гармонично развитой и социально ответственной личности на основе духовно-нравственных ценностей народов РФ, исторических и национально-культурных традиций.

Распоряжение Правительства Российской Федерации от 2 декабря 2021 г. № 3427-р  
**«Стратегическое направление в области цифровой трансформации образования, относящейся к сфере деятельности Министерства просвещения Российской Федерации»**

**Федеральный проект «Цифровая образовательная среда»** — создание современной и безопасной цифровой образовательной среды, обеспечивающей высокое качество и доступность образования всех видов и уровней.



# Мероприятия федерального проекта «Цифровая образовательная среда»

---

Создание ФГИС  
«Моя школа»

Разработка  
верифицированного  
цифрового  
образовательного  
контента

Поставка  
оборудования  
для ЦОС

Обеспечение  
образовательных  
организаций  
высокоскоростным  
доступом к сети  
«Интернет»

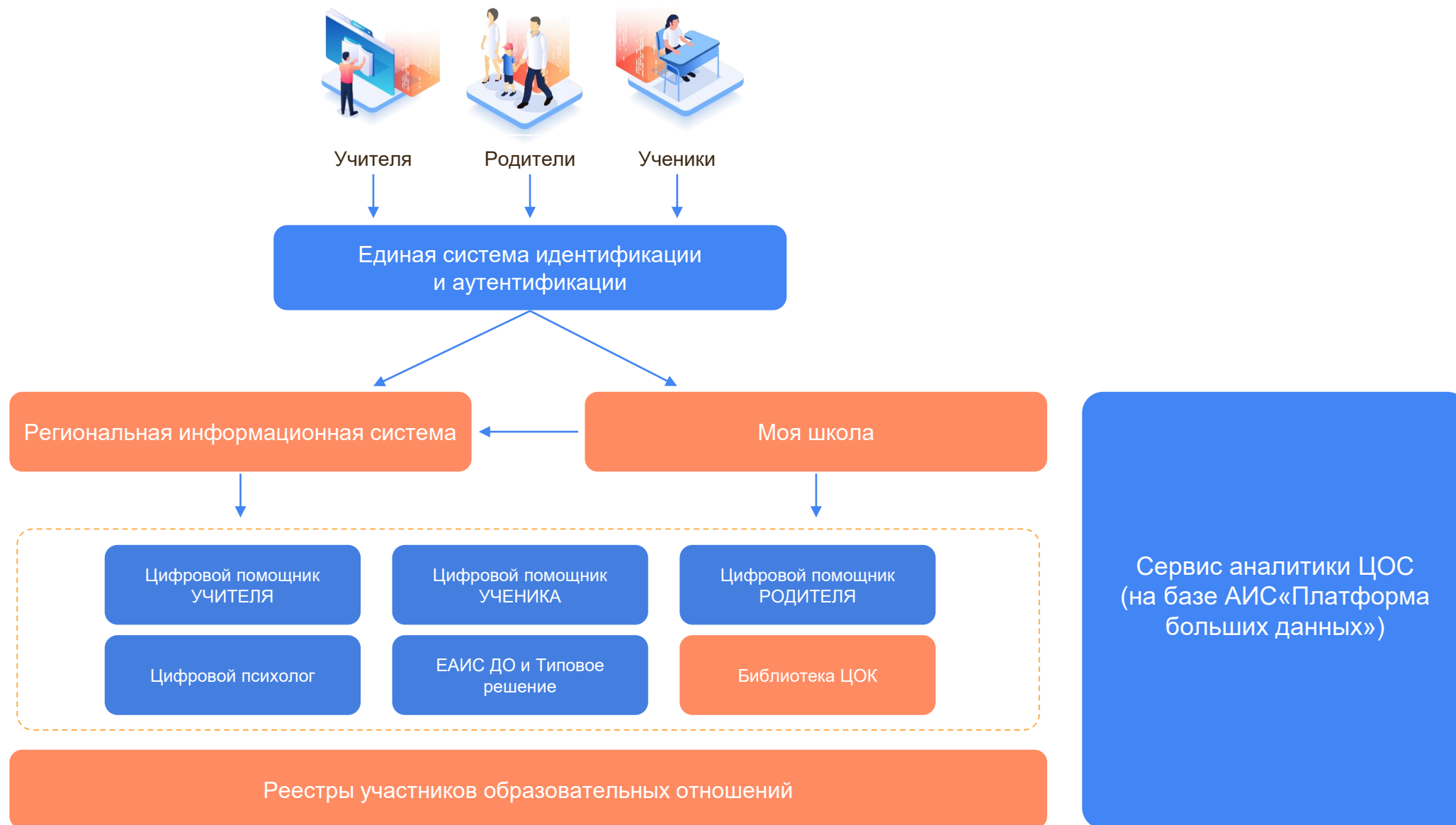
Интеграция  
с региональными  
информационными  
системами

Создание сервиса  
«Реестры  
участников  
образовательных  
отношений»  
(ГИС РУО)

Создание сервиса  
Аналитическая  
информационная  
система «Платформа  
больших данных»  
(АИС ПБД)

Разработка  
цифровых  
образовательных  
сервисов

# Концептуальная сервисная архитектура ЦОС 2023-2024



# Автоматизированная информационная система «Платформа больших данных». (Сервис аналитики ЦОС)

## Цель создания

Формирование аналитической отчетности на основе собранных в рамках цифровой образовательной среды массивов больших данных

## Задачи

- 1 Улучшение отчетности: автоматизация процессов сбора и анализа данных для объективной и точной отчетности
- 2 Актуальная аналитика в любое время, что позволяет реагировать на изменяющиеся показатели и принимать эффективные решения
- 3 Централизованное хранение данных из различных источников: упрощение доступности, обработки, модификации и обновления данных, объединение и предоставление информации участникам ЦОС
- 4 Визуализация данных: более наглядная и понятная аналитика для пользователей для выявления скрытых трендов и связей



## Возможности

- ✓✓ Принятие эффективных решений на основе данных
- ✓✓ Постановка новых задач аналитике и управление
- ✓✓ Прогнозирование
- ✓✓ Использование данных в новых сервисах для обучающихся



## Уровни данных



## Пользователи

Руководители ФОИВ, подведомственных организаций, команды управления

РЦТ РОИВ, работники подведомственных организаций

Представители органов местного самоуправления

Администрация, педагогические работники



# Апробация Сервиса. Предоставление доступа к Сервису

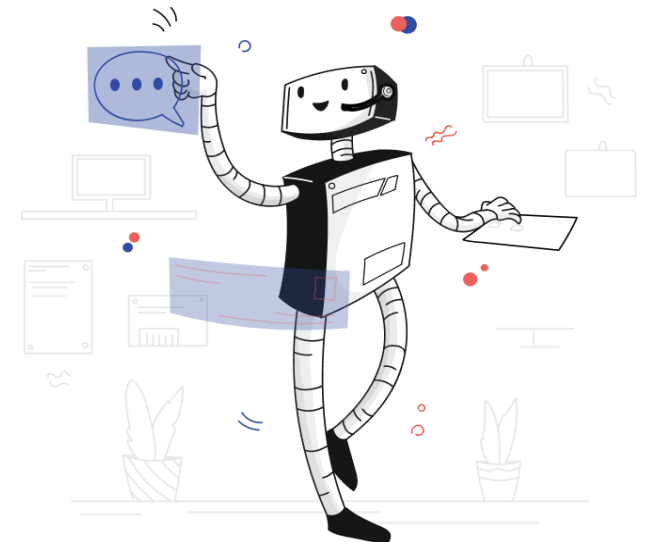
## Сервис прошел апробацию в 64 регионах:

1. Алтайский край
2. Амурская область
3. Архангельская область
4. Белгородская область
5. Брянская область
6. Владимирская область
7. Волгоградская область
8. Вологодская область
9. Воронежская область
10. Город Севастополь
11. Еврейская автономная область
12. Забайкальский край
13. Ивановская область
14. Иркутская область
15. Кабардино - Балкарская республика
16. Калининградская область
17. Камчатский край
18. Кемеровская область
19. Кировская область
20. Краснодарский край
21. Красноярский край
22. Курганская область
23. Ленинградская область
24. Липецкая область
25. Магаданская область
26. Московская область
27. Ненецкий автономный округ
28. Нижегородская область
29. Новосибирская область
30. Омская область
31. Оренбургская область
32. Орловская область
33. Пермский край
34. Приморский край
35. Псковская область
36. Республика Адыгея
37. Республика Башкортостан
38. Республика Бурятия
39. Республика Дагестан
40. Республика Ингушетия
41. Республика Крым
42. Республика Марий - Эл
43. Республика Мордовия
44. Республика Северная Осетия - Алания
45. Республика Татарстан
46. Республика Тыва
47. Республика Коми
48. Республика Карачаево – Черкесская
49. Ростовская область
50. Санкт - Петербург
51. Сахалинская область
52. Свердловская область
53. Смоленская область
54. Ставропольский край
55. Тамбовская область
56. Тверская область
57. Тульская область
58. Тюменская область
59. Удмуртская республика
60. Ульяновская область
61. Хабаровский край
62. Челябинская область
63. Чеченская Республика
64. Ямало-Ненецкий автономный округ

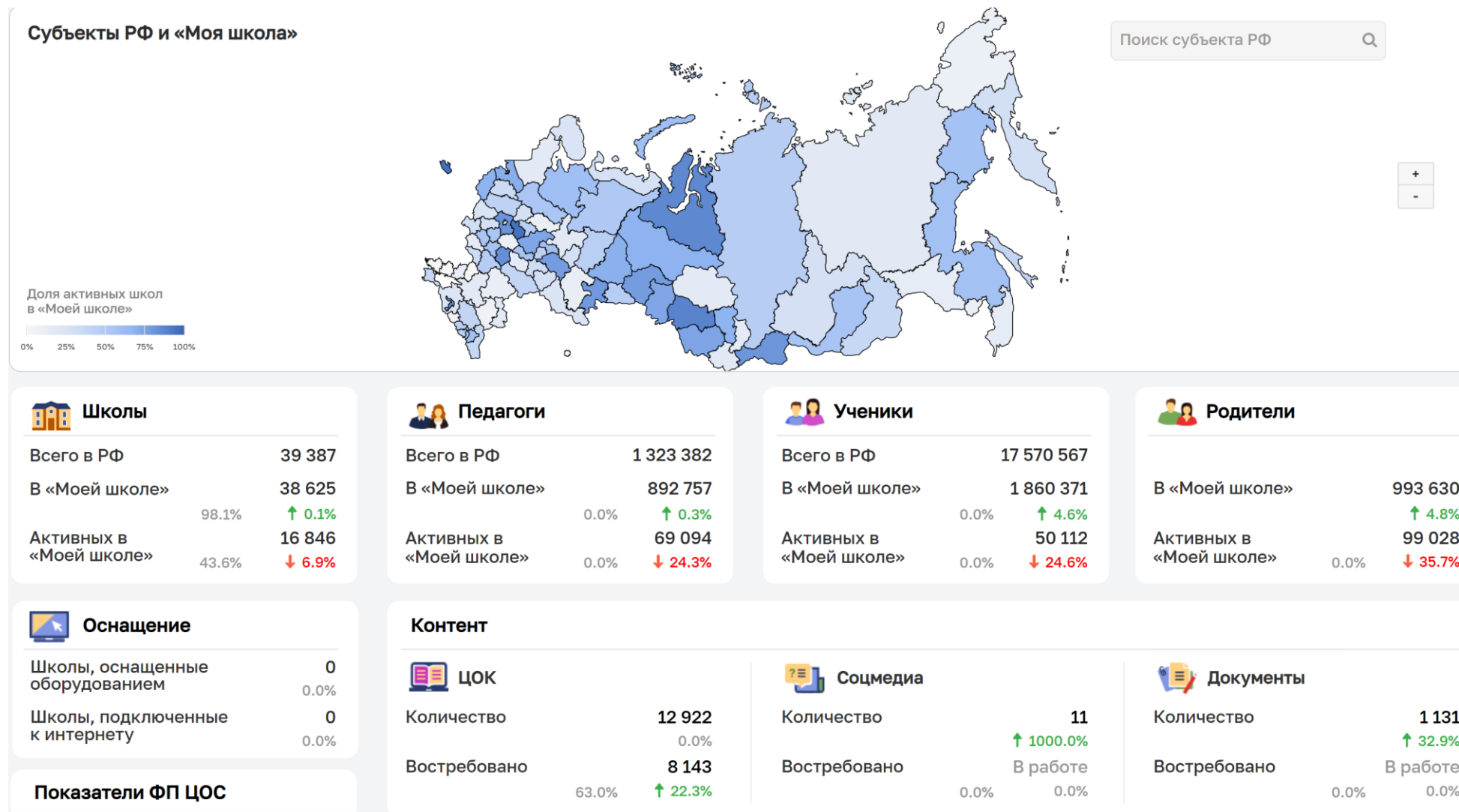
Сервис аналитики ЦОС  
[data.edu.ru](http://data.edu.ru)

Электронный адрес  
поддержки [data@tech.edu.ru](mailto:data@tech.edu.ru)

Ведется прием заявок!

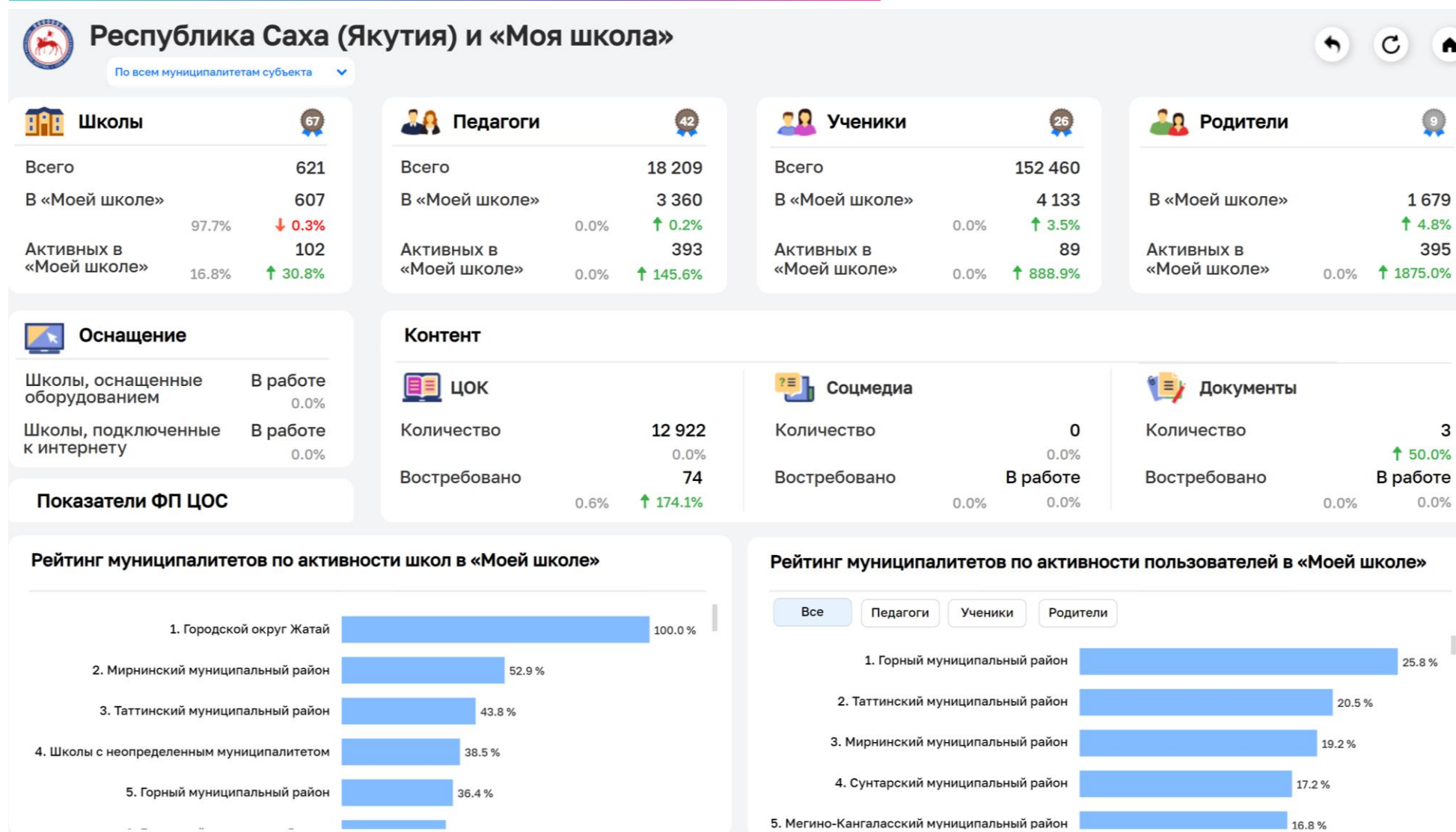


# Сервис аналитики ЦОС. Общий дашборд субъектов РФ

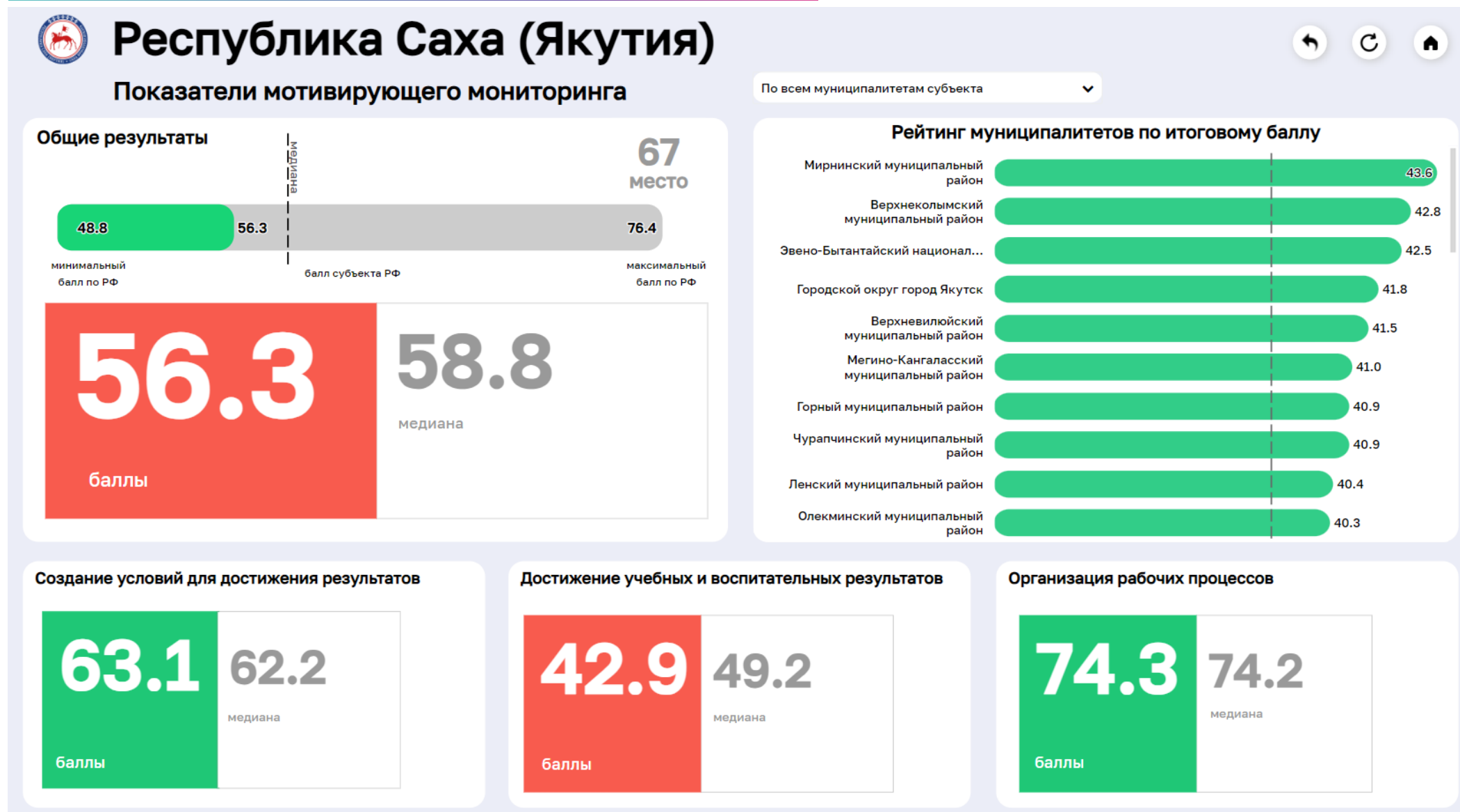




# Сервис аналитики ЦОС. Дашборд субъекта РФ с основными показателями



# Сервис аналитики ЦОС. Дашборд субъекта РФ с основными показателями



# Сервис аналитики ЦОС. Дашборд субъекта РФ с основными показателями



## Республика Саха (Якутия)

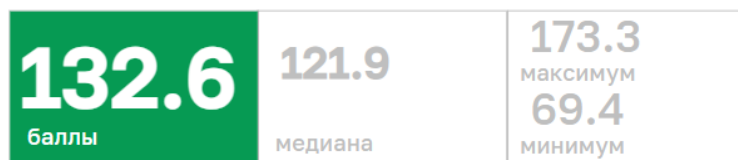
### Итоговые результаты

По всем муниципалитетам субъекта

Все показатели



- положительное отклонение от медианы
- отрицательное отклонение от медианы
- показатель не заполнен



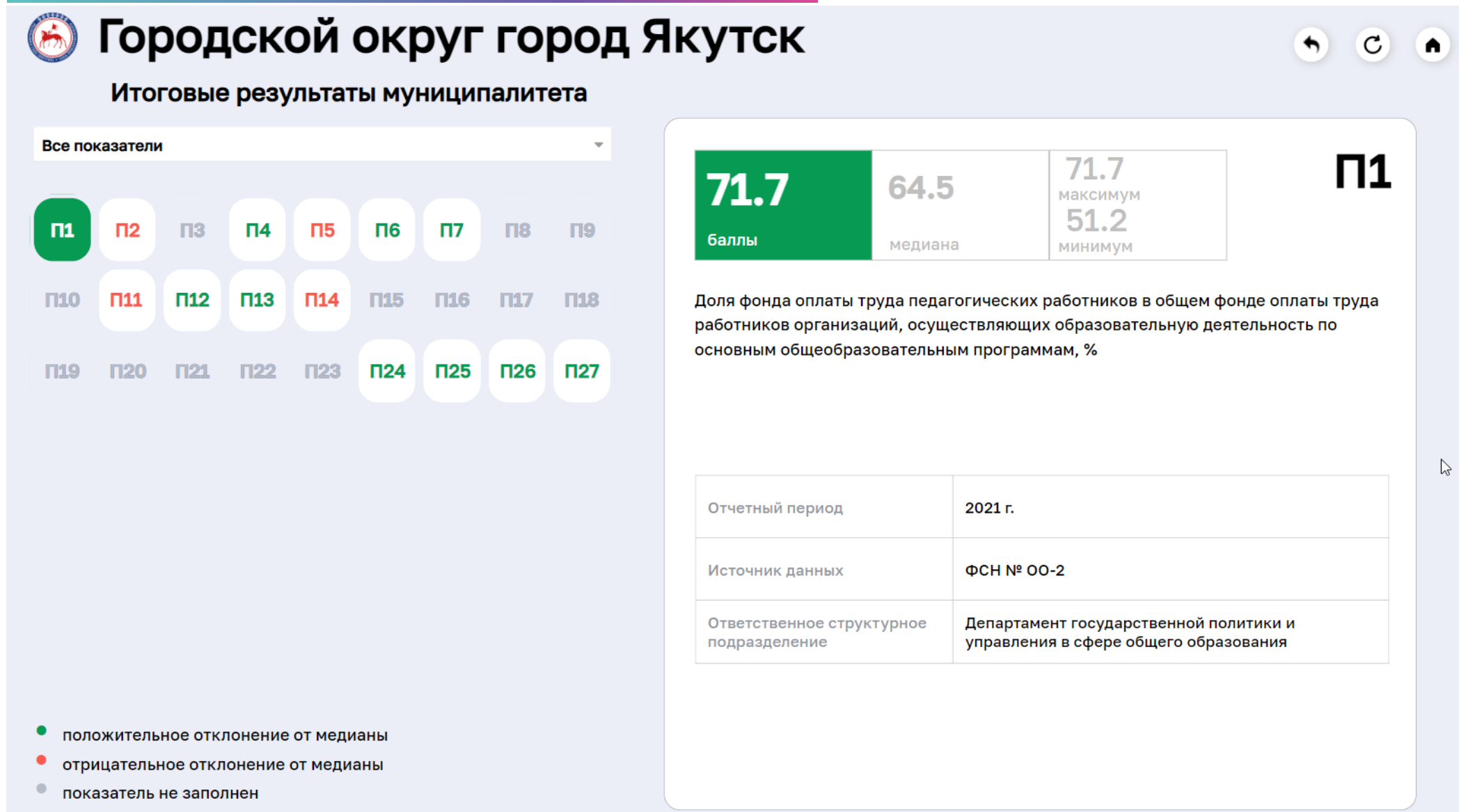
П3

Отношение средней заработной платы учителей к среднемесячной начисленной заработной плате наемных работников в организациях, у индивидуальных предпринимателей и физических лиц в субъекте Российской Федерации, %

Отчетный период	2022 г.
Источник данных	форма ФСН № ЗП-образование; данные Росстата
Ответственное структурное подразделение	Департамент подготовки, профессионального развития и социального обеспечения педагогических работников
Ответственное лицо	
Контактная информация	



# Сервис аналитики ЦОС. Дашборд субъекта РФ с основными показателями



# Спасибо за внимание!

ФГАНУ ФИЦТО  
Директор центра реализации цифровых  
образовательных сервисов  
Хлопин Роман Владимирович

[r.khlopin@ficto.ru](mailto:r.khlopin@ficto.ru)