

Утверждаю:
Директор МАНОУ «Дворец детского
творчества им. Ф. А. Авдеевой» г. Якутска
Иванова Т. И. / _____ 2023 г.



**Техническое описание
Муниципальный этап Чемпионата
Профессионалы (юниоры) - 2023
по компетенции «Технология моды»
для возрастной категории «Юниоры»
12-14 лет**

«Проектирование и изготовление швейных изделий»

Конкурсное задание включает в себя следующие разделы:

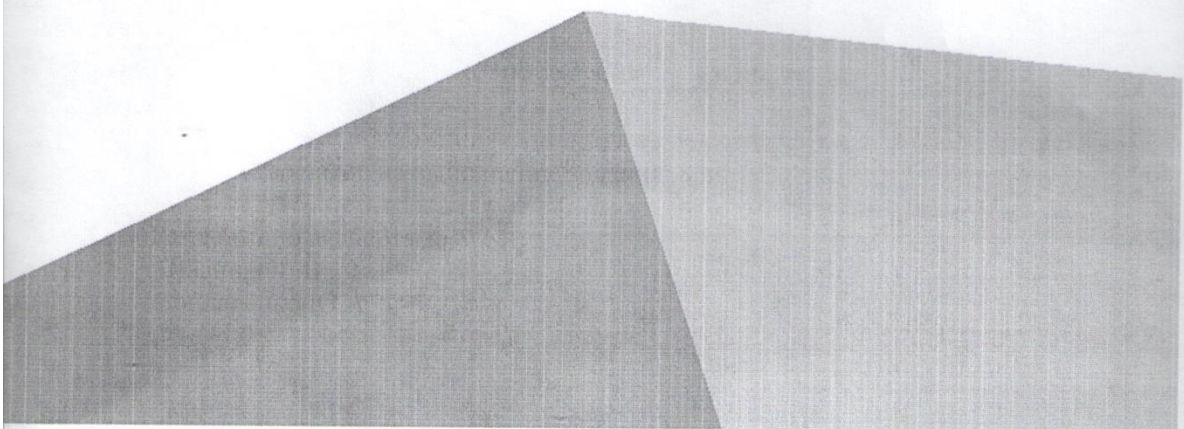
- Введение
- Формы участия в конкурсе
- Задание для конкурса
- Модули задания и необходимое время
- Критерии оценки
- Необходимые приложения

Количество часов на выполнение задания: 8 ч.

Разработано экспертами WSR:

Шавнина Е.В.

Бондаренко Ю.А.



1. Задание для конкурса

Конкурсное задание по компетенции «Технологии моды» призвано демонстрировать на конкурсной площадке процессы создания одежды от эскиза до его полного воплощения. Техническая квалификация специалиста компетенции «Технологии моды» включает в себя навыки и умения по проектированию, разработке дизайна, технической документации на изготовление, конструированию, моделированию, изготовлению лекал, раскрою, пошиву и отделке изделия. В зависимости от уровня профессионального образования и возрастной группы меняется сложность и содержание конкурсного задания.

Данное конкурсное задание разработано для возрастной группы **юниоры от 12 до 14 лет** и его выполнение способствует профессиональной ориентации школьников и их самоопределению. Выполнение задания даёт полное погружение в профессию портного и модельера конструктора, развивает в начинающих профессионалах творчество и мастерство.

Конкурсное задание (сокращенно КЗ) необходимо использовать совместно со следующими документами:

- Регламент Регионального чемпионата «Молодые профессионалы» (WorldSkills Russia) 2021(2022) Том А и Том Б;
- Техническое описание компетенции «Технологии моды» (ТО);
- Инфраструктурный лист (ИЛ);
- Комплект документов по охране труда и технике безопасности компетенции «Технологии моды».

Содержанием конкурсного задания являются работы, связанные с проектированием и изготовлением швейных изделий. Участники соревнований получают всё необходимое для выполнения заданий: инструкции, эскизы и чертежи, материалы и фурнитуру. Конкурсные задания построены в виде модулей, выполняемых последовательно. Каждый выполненный модуль оценивается отдельно.

Конкурс, включает в себя проектирование и изготовление швейных изделий, различными способами, принятыми в индустрии моды.

Окончательные варианты критериев оценки уточняются экспертами жюри до начала соревнований. Оценка производится как после выполнения каждого модуля, так и в процессе выполнения конкурсной работы. Также оценивается организация рабочего места и соблюдение техники безопасности. Если участник конкурса не выполняет требования техники безопасности, подвергает опасности себя или других конкурсантов, такой участник может быть отстранен от конкурса.

Время и детали конкурсного задания в зависимости от конкурсных условий могут быть частично изменены экспертным сообществом.

Конкурсное задание выполняется по-модульно.

Конкурсное задание включают в себя:

Модуль А. – Технический рисунок.

Модуль В. – Конструктивное моделирование кармана и подготовка лекал к изготовлению женского блузона «Худи».

Модуль С. – Изготовление женского блузона «Худи».

2. Модули задания и необходимое время

Таблица 1.

| Наименование модуля | | Соревновательный день (С1,С2,С3) | Время на задание |
|---------------------|---|---|------------------|
| А | Технический рисунок | С 1 09:30-10:30 | 1 час |
| В | Конструктивное моделирование кармана и подготовка лекал к изготовлению женского блузона «Худи». | С 1 11:00-12:00 | 1 час |
| С | Изготовление женского блузона «Худи» | С 1 13:00-15:00 С 2 10:00-14:00 С 3 10:00-11:00 | 8 часов |
| Итого | | | 10 часов |

МОДУЛЬ А. - ТЕХНИЧЕСКИЙ РИСУНОК

Максимальное время выполнения – 1 час.

Конкурсанту необходимо на формате А4. выполнить технический рисунок изделия молодежной женской одежды в соответствии с жеребьевкой, проведенной в день выполнения конкурсного задания.

Варианты жеребьевки:

- ЖЕРЕБЬЕВКА 1. – сезонность проектируемых изделий весна/лето ИЛИ осень/зима);
- ЖЕРЕБЬЕВКА 2. – образцы материалов.

Технический рисунок должен отвечать следующим требованиям:

- чёрно-белая графика на формате А4 вертикально;
- наличие вида спереди и вида сзади;
- соответствие сезонности и выбранным материалам;
- графическое изображение высокого качества;
- выдержаны симметричность, пропорциональность, согласованность деталей изделий;
- наличие современного и осуществимого в производстве дизайна.

По истечении *одного астрономического часа* конкурсному необходимо сдать технический рисунок на формате А4.

МОДУЛЬ В. - КОНСТРУКТИВНОЕ МОДЕЛИРОВАНИЕ КАРМАНА И ПОДГОТОВКА ЛЕКАЛ К ИЗГОТОВЛЕНИЮ ЖЕНСКОГО БЛУЗОНА «ХУДИ»

Максимальное время выполнения – 1 час.

Участнику необходимо выполнить конструктивное моделирование кармана и построить лекало из кальки, подготовить комплект лекал женского блузона «ХУДИ» для раскладки на материале (вырезать детали кроя).

Лекало кармана должно отвечать следующим параметрам:

- соответствовать техническому эскизу (Приложение 2) и комплекту лекал.

По истечении одного *астрономического часа* конкурсант должен сдать готовую или не готовую работу для выставления оценки:

- комплект лекал женского блузона «ХУДИ»;
- лекало кармана из кальки.

МОДУЛЬ С - ИЗГОТОВЛЕНИЕ ЖЕНСКОГО БЛУЗОНА «ХУДИ»

Максимальное время выполнения – 8 часов.

Конкурсант должен выполнить раскрой женского блузона «худии» по подготовленным лекалам из модуля В. и сшить изделие.

Изделие должно отвечать следующим требованиям:

- иметь законченный вид;
- соответствовать техническому рисунку (Приложение 2);
- длина изделия в готовом виде 75,0 см (измеряется по середине спинки);
- покрой рукава реглан;
- карман накладной – «кенгуру» (на перед);
- боковой шов смещен на перед;
- горловина расширена и углублена;
- капюшон однослойный, с вытачками по горловине и средним швом;
- отделочная строчка по линии низа изделия, по линии низа рукава и по краю капюшона – 2,5 см.

- отделочная строчка по карману:

по линиям соединения кармана с изделием – 0,5 – 0,7 см,

по линии входа в карман – 1,5 см;

- демонстрировать высокое качество технологической обработки изделия.

По истечении *восьми астрономических часов* конкурсант должен сдать готовую или не готовую работу для выставления оценки:

- женский блузон «худии» на манекене.

3. Критерии оценки.

Таблица 2.

| Критерий | | Баллы | | |
|--------------|---|-------------------|--------------------|--------------|
| | | Судейские аспекты | Объективная оценка | Общая оценка |
| А | Технический рисунок | 7 | 9,25 | 16,25 |
| В | Конструктивное моделирование кармана и подготовка лекал к изготовлению женского блузона «Худи». | 3,55 | 23,95 | 27,50 |
| С | Изготовление женского блузона «Худи» | 14,20 | 42,05 | 56,25 |
| Итого | | 24,75 | 75,25 | 100 |

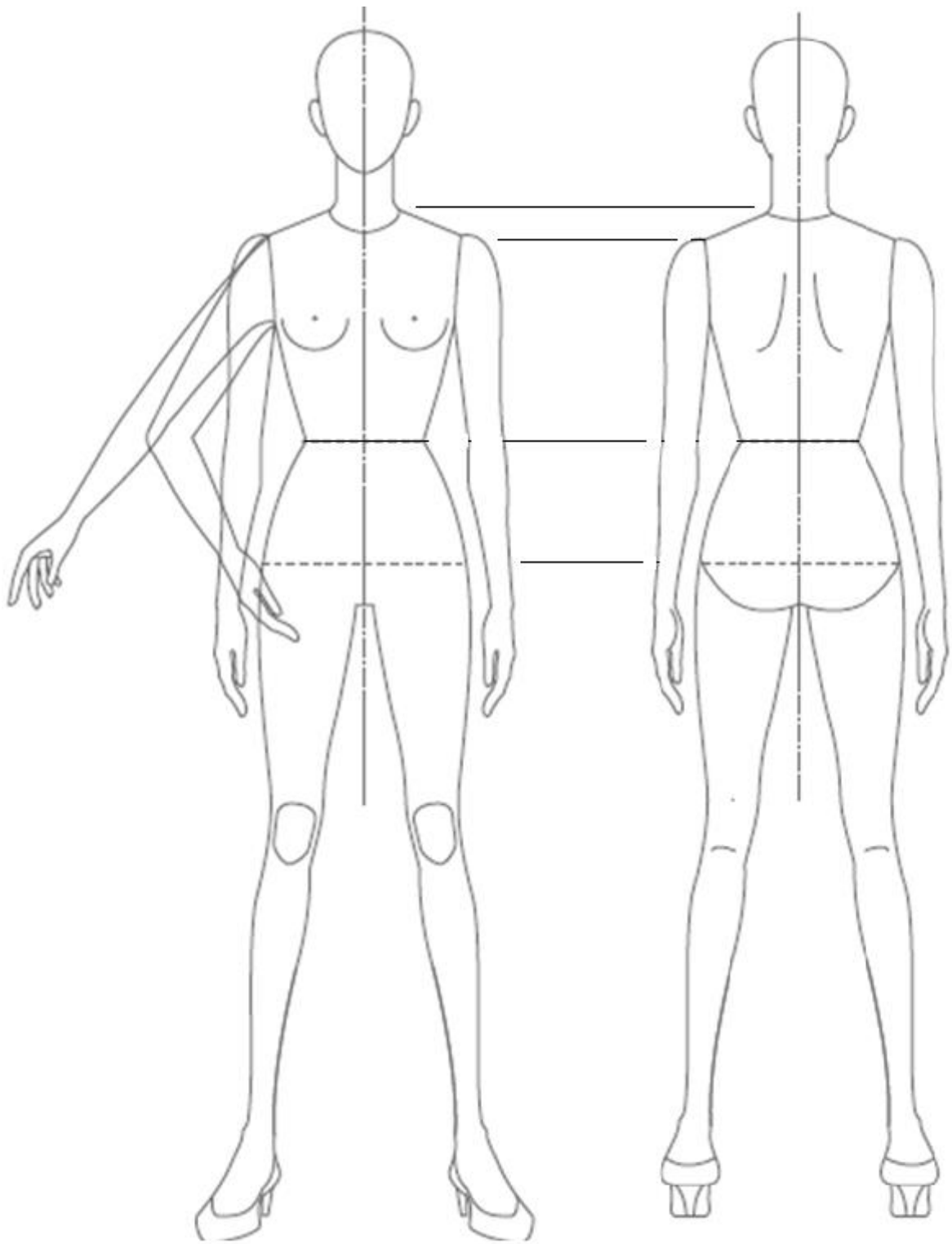
4. ПРИЛОЖЕНИЯ К ЗАДАНИЮ

В данном разделе приведены приложения необходимые для выполнения задания:

Приложение 1. – Фигурина для выполнения технического рисунка.

Приложение 2. – Рисунок 1. – Женский блузон «худи».

Приложение 3. – Комплект лекал женского блузона «худи» (выдается в С-1).



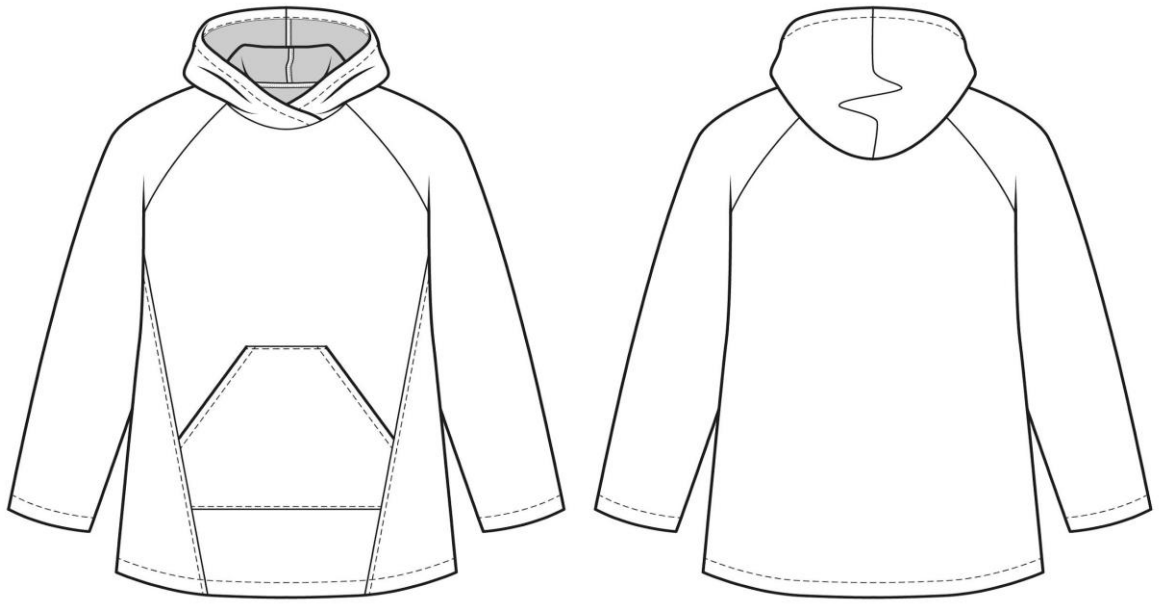


Рисунок 1 – Женский блузон «худи».