

ТЕОРЕТИЧЕСКИЙ ЭТАП

ОТВЕТЫ

Задания для 9-11 классов

Задание 1. Самолет вылетел из Санкт-Петербурга 21 марта и взял курс на восток. Пролетев 1674 км, самолет повернул на юг и пролетел 6678 км.

Укажите:

- А) координаты финальной точки маршрута
- Б) государство, в которое прибыл самолет
- В) на какой высоте будет находиться солнце в месте посадки самолета в полдень?

Примечание. Примите форму Земли за шар с окружностью 40 000 км. Длина дуги параллели в 1° по 60°с.ш. составляет 55,8 км.

Ответ на задание 1.:

- А) 0°ш., 30°в.д. (5 баллов)
- Б) Уганда (2 балла)
- В) солнце на высоте 90°, в зените (3 балла).

Максимум 10 баллов

Задание 2. Одним из ведущих факторов формирования природных комплексов (ландшафтов) является литогенная основа, под которым подразумевается геолого-геоморфологические особенности регионов. Главным образом она включает в себя стратиграфию горных пород, тектонику и рельеф. В литогенной основе чётко прослеживается географическая зональность и роль климата в их формировании.

Каждый регион земного шара обладает только ему присущими характеристиками литогенной основы, которые приведены ниже:

- А) моренная низменная равнина с многолетнемерзлыми грунтами;
- Б) древнеаллювиальные (пластовые) низменные и возвышенные песчано-глинистые равнины;
- В) аридно-денудационное пластовое суглинистое плато;
- Г) платообразный массив с отдельными грядами и вершинами;
- Д) золотая барханно-грядовая песчаная равнина;
- Е) морские террасы с многолетнемерзлыми песчано-глинистыми грунтами;
- Ж) древне-морская низменная суглинистая равнина.

1) Определите литогенные основы указанных регионов, в какой природной зоне они находятся? Ответы впишите в таблицу.

Таблица 1

Регион	Литогенная основа (буква)	Природная зона
--------	------------------------------	----------------

Каракумы		
Новая Земля		
Бетпак-Дала		
Амазонская низменность		
Прикаспийская низменность		
Большеземельская тундра		

2) Какие основные возделываемые сельскохозяйственные культуры характерны для Прикаспийской низменности? Назовите 4 вида.

Задание 2. Ответ

1)

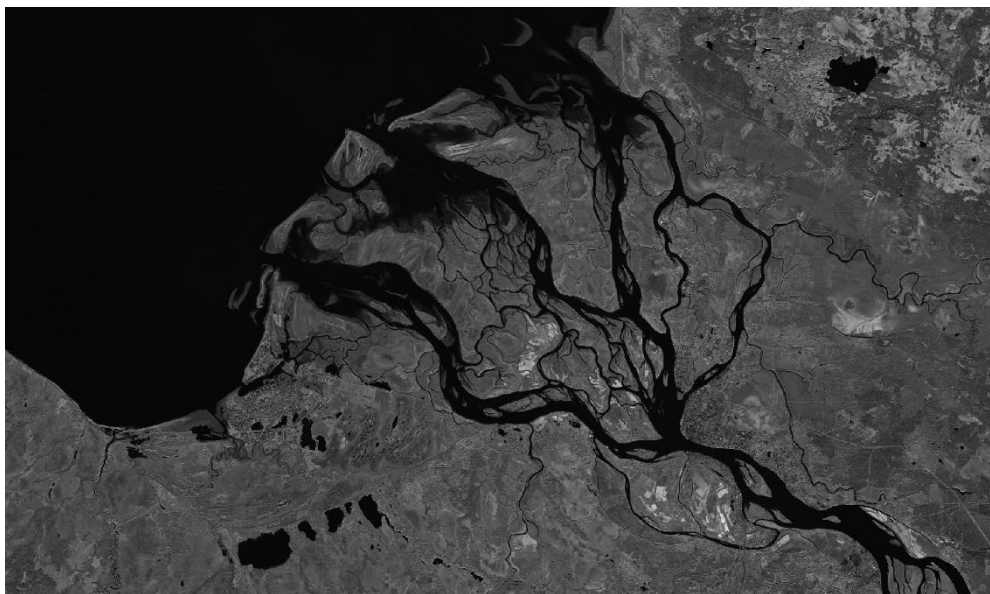
	Литогенная основа	Природные зоны
Каракумы	Д. золотая барханно-грядовая песчаная равнина (1 балл)	пустыня (0,5)
Новая Земля	Е. морские террасы с многолетнемерзлыми песчано-глинистыми грунтами (1 балл)	Арктическая пустыня (0,5)
Бетпак-Дала	В. аридно-денудационное пластовое суглинистое плато (1 балл)	Полупустыни (0,5)
Амазонская низменность	Б. древнеаллювиальные (пластовые) низменные и возвышенные песчано-глинистые равнины (1 балл)	Экваториальных лесов (0,5)
Прикаспийская низменность	Ж. древне-морская низменная суглинистая равнина (1 балл)	Степи и полупустыни (0,5)
Большеземельская тундра	А. моренная низменная равнина с многолетнемерзлыми грунтами (1 балл)	Тундра (0,5)
	6 баллов	3 балла

2) Названия: Бахчевые (**0,2**), (арбузы, дыни, тыква) (по **0,1 балла**), картофель, рожь, рис, овощи открытого грунта, просо (сорго) – (по **0,1 балла**), всего **1 балл**

Максимум 10 баллов

Задание 3. Рассмотрите внимательно и проанализируйте данное спутниковое изображение. По очертаниям местности попробуйте определить дельту реки в России. Как называется эта река?

Рисунок 1



На основании анализа изображения составьте её краткое описание по следующему плану:

1. В какое море впадает данная река?
2. Найдите и назовите два крупных города на спутниковом изображении. Какие отрасли специализации характерны для субъекта Российской Федерации, к которому относятся эти города.
3. Дайте характеристику климатическому поясу. Укажите, какие породы деревьев распространены на этой территории.
4. Назовите природный биологический заказник, расположенный на данной территории.

Ответ на задание 3:

Северная Двина (**2 балла**)

1. Белое море (**1 балл**)
2. Города: Архангельск (**0,5 балл**) и Северодвинск (**0,5 балл**). Отрасли специализации: рыболовство, судостроение, лесная промышленность и добывающая промышленность (**2 балла**).
3. Климат - умеренно морской или умеренно-континентальный (**1 балл**). Самая распространённая порода лесов — ель сибирская (**1 балл**), также распространены сосна обыкновенная, лиственница Сукачева, береза, ольха, пихта сибирская (**по 0,2 балла**)
4. Беломорский биологический заказник (**1 балл**)

Максимум 10 баллов

Задание 4. Изучите контуры стран на рисунке 2. Учтите, что они изображены в одном масштабе и сохранено их взаимное расположение.

А) Из списка выберите страны, изображенные на рисунке 2:

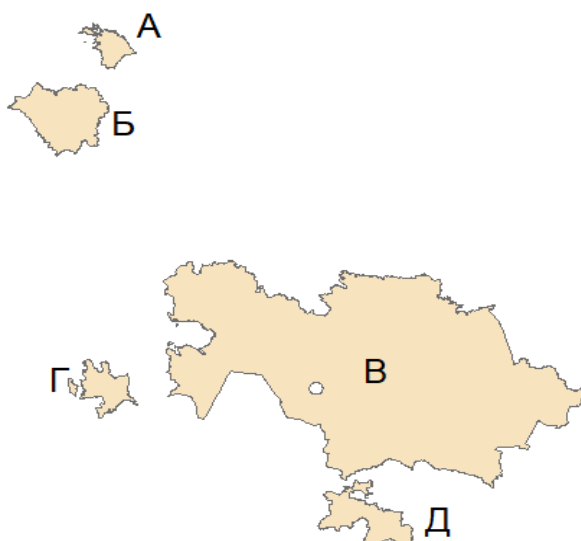
Италия, Белоруссия, Чили, Казахстан, Великобритания, Эстония, Мадагаскар, Грузия, Польша, Азербайджан, Непал, Швеция, Узбекистан, Мексика, Шри-Ланка, Таджикистан, Молдова.

Б) Что общего у изображенных стран?

В) Укажите столицы этих стран

Ответы впишите в таблицу 2

Рисунок 2



Ответ впишите в таблицу 2.

Таблица 2

А)	Страны: А _____ Б _____ В _____ Г _____ Д _____	
Б)		
В)	Столицы А) _____ Б) _____ В) _____ Г) _____ Д) _____	

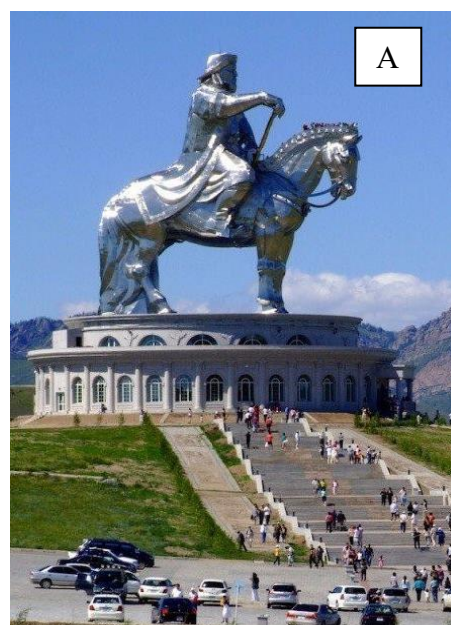
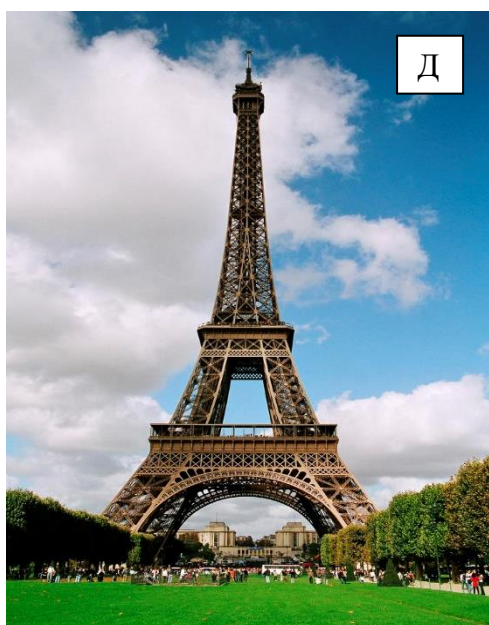
Ответ на задание 4.:

Таблица 2

А)	Страны: А Эстония – 1 балл Б Белоруссия – 1 балл В Казахстан – 1 балл Г Азербайджан – 1 балл Д Таджикистан – 1 балл всего 5 баллов
Б)	Бывшие союзные республики СССР, республики СНГ (Содружество независимых стран) 2,5 балла
В)	Столицы: А – Таллин (0,5 балла) Б Минск (0,5 балла) В. Нур-Султан (0,5 балла) Г. Баку (0,5 балла) Д. Душанбе (0,5 балла) всего 2,5 балла

Максимум 10 баллов

Задание 5. Изучите изображения известных достопримечательностей мира:



- А) Назовите эти достопримечательности.
 Б) Укажите города и страны, в которых они расположены, используя карту (рисунок 3)

Рисунок 3



Ответ внесите в таблицу.

Таблица 3

Буква на карте	Номер и название достопримечательности	Город	Страна
А			
Б			
В			
Г			
Д			

Ответ на задание 5.:

Таблица 3

Буква на карте	Название достопримечательности по 0,5 балла	Город (по 1 баллу)	Страна (по 0,5 балла)
А	Статуя Чингисхана	Улан-Батор	Монголия
Б	Оперный театр	Сидней	Австралия
В	Статуя Свободы	Нью-Йорк	США
Г	Статуя Родина -Мать	Волгоград	Россия
Д	Эйфелева башня	Париж	Франция
	2,5 балла	5 баллов	2,5 балла

Максимум 10 баллов

ПРАКТИЧЕСКИЙ ЭТАП

Изучите территорию по топографической карте и ответьте на вопросы.

1. Рассчитайте численный и именованный масштаб карты, если известно, что расстояние по прямой от деревянного моста на р. Андуиха до заимки Гаврильская составляет 28 километров, а длина линии на карте 14 сантиметров.

Обязательно привести расчет!

2. Определите высоту сечения рельефа.

3. Рассчитайте максимальный перепад высот на данной территории.

Обязательно привести расчет!

4. В каком направлении протекает река Андуиха? Какова ширина и глубина р. Андуиха на данном фрагменте топографической карты?

5. Укажите, на каком берегу реки Карабула находится населённый пункт Кежек.

6. Дайте характеристику брода реки Карабула в квадрате 1620.

7. Определите падение и уклон реки Карабула, если известно, что ее длина 212 км., высота истока – 262 м., высота устья – 119 м. над уровнем моря.

Обязательно привести расчет!

8. Определите азимут и рассчитайте расстояние по прямой от охотничьего домика до устья р. Чельчет.

9. Какие транспортные пути изображены на фрагменте карты?

10. Определите количество спусков и подъемов, которое придется сделать автомобилю проезжая по дороге от моста через р. Чельчет до моста через р. Чавила.

Ответы запишите в таблицу 1

Таблица 1

1	<p>Численный масштаб 1:200 000 Именованный масштаб в 1 см. 2 км.</p> <p>Расчет: 28,6 км. – расстояние на местности 14,3 см. – длина на карте 28,6 км: 14,3 см = 2 км. на местности</p>	<p>0.5 баллов 0.5 баллов</p> <p>0.5 баллов</p>
2	Высота сечения рельефа 20 м.	1 балл
3	<p>Максимальный перепад высот 155 м.</p> <p>Расчет: 352 м.- 197 м. = 155 м. 197 м. – урез воды Максимальная высота 352 м.</p>	<p>1 балл</p> <p>1 балл</p>
4	<p>Направление течения реки – юго-западное</p> <p>Ширина - 10 м Глубина – 1 м</p>	<p>0,5 балла по каждому параметру. Всего - 1,5 балла</p>
5	На левом берегу	1 балл

6	20-длина брода в метрах; 1.2- глубина в метрах; 0,8-м./сек -скорость течения; Т- твердый (грунт дна рек, б р о д о в, характер дна	0,25 балла по каждому параметру. Всего - 1 балл
7	Падение 143 м. Уклон 67,45 см/км Расчет: Падение = 262 м – 119 м= 143 м. Уклон = 14 300 см.: 212 км. = 67,45 см/км Уклон может быть указан в % или ‰ (0,067% или 0,67 ‰)	1 балл 1 балл 0,5 баллов Всего 2,5 балла
8	Азимут– 230 ° (±2°) Расстояние -17,2 км (±100м)	1 балл 1 балл Всего – 2 балла
9	Полевая дорога (тропинка), грунтовая дорога; улучшенное шоссе.	0,5 балла по каждому параметру. Всего - 1,5 балла
10	Подъем - 3 Спуск – 3	0,5 балла по каждому параметру. Всего - 1 балл

Всего – 15 баллов

Не было прописано задание на 5 баллов, по решению жюри данное задание учитывалось в пользу участника.

Максимальное количество за практический тур – 20 баллов